

The background is a light blue gradient with several realistic water droplets of various sizes scattered across the surface. The droplets have highlights and shadows, giving them a three-dimensional appearance.

NAH: COMPLEX, UITDAGEND EN DRAMATISCH

DIRK LIESENS

OVERZICHT

- GESCHIEDENIS
- MENSBEELD EN BENADERING
- INDELINGEN EN ENKELE VOORBEELDEN
- TOEPASSING OP PSYCHIATRIE
 - NEUROCIRCUITS
 - FOCAL UITVAL
 - 'FRONTALE' UITVAL
 - 'EMOTION-DRIVEN' BEHAVIOR

KORTE GESCHIEDENIS

- CHINEZEN, GRIEKEN, ROMEINEN EN EUROPA
 - GODEN EN MENSEN (DETERMINISME EN VRIJE WIL)
 - HART EN HOOFD (EMOTIE EN RATIO)
 - INTEGRATIE EN VERBANNING (GOED OF KWAAD)
 - KENNIS EN GELOOF (EVIDENCED BASED EN ZORG)
- PHINEAS GAGE
- NEUROPSYCHOLOGIE
 - BROCA – BROWN-SÉQUARD – CHARCOT – GESCHWIND – GOLDSTEIN – LURIA - ...
- ONDERZOEKSMETHODES

KORTE GESCHIEDENIS

- AANDACHT VOOR COGNITIEVE – EXECUTIEVE – EMOTIONELE – SOCIALE GEVOLGEN
- AANDACHT VOOR CONTEXT EN ALLE BETROKKENEN
- ORGANISATIE VAN ZORG
- BEWUSTWORDING
- STIGMA

BIJZONDERE EVOLUTIE

MENSBEELD

- DETERMINISME EN VRIJE WIL (GODEN EN MENSEN)
- EMOTIE EN RATIO (HART EN HOOFD)

- MENS OF ZIEKTE
 - MEDISCH MODEL
 - DSM
 - HOLISTISCH MODEL
 - PDM – TRANSDIAGNOSTISCHE FACTOREN
 - MENSBEELD
 - PRESENTIE EN INTERVENTIE

INDELINGEN

- FASES VAN HERSTEL :
 - ACUTE FASE
 - SUBACUTE FASE
 - REVALIDATIE
 - RE-INTEGRATIE EN REHABILITATIE
 - LANGE TERMIJN

NIVEAUS VAN FUNCTIONEREN

- FYSIEK
- COGNITIEF
- EXECUTIEF
- EMOTIONEEL
- SOCIAAL
- EXISTENTIEEL (SPIRITUEEL) EN ETHISCH

BETROKKEN PARTIJEN

- PATIËNT OF CLIËNT
- NAASTE FAMILIE
- MANTELZORGERS
- PROFESSIONELEN
- WETENSCHAPPERS
- BELEIDSMAKERS

ONDERZOEKSDOMEINEN

- ACUTE FASE
 - SUBACUTE FASE
 - REVALIDATIE
 - REINTEGRATIE EN REHABILITATIE
 - LANGE TERMIJN
-
- FYSIEK
 - COGNITIEF
 - EXECUTIEF
 - EMOTIONEEL
 - SOCIAAL
 - EXISTENTIEEL
-
- PATIËNT OF CLIËNT
 - NAASTE FAMILIE
 - MANTELZORGERS
 - PROFESSIONELEN
 - WETENSCHAPPERS
 - BELEIDSMAKERS

ONDERZOEKSDOMEINEN

- ACUTE FASE
 - SUBACUTE FASE
 - REVALIDATIE
 - REINTEGRATIE EN REHABILITATIE
 - LANGE TERMIJN
-
- FYSIEK
 - COGNITIEF
 - EXECUTIEF
 - EMOTIONEEL
 - SOCIAAL
 - EXISTENTIEEL
-
- PATIËNT OF CLIËNT
 - NAASTE FAMILIE
 - MANTELZORGERS
 - PROFESSIONELEN
 - WETENSCHAPPERS
 - BELEIDSMAKERS

ONDERZOEKSDOMEINEN

ACUTE FASE

FYSIEK
COGNITIEF
EXECUTIEF
EMOTIONEEL
SOCIAAL
EXISTENTIEEL

SUBACUTE FASE

FYSIEK
COGNITIEF
EXECUTIEF
EMOTIONEEL
SOCIAAL
EXISTENTIEEL

REVALIDATIE

FYSIEK
COGNITIEF
EXECUTIEF
EMOTIONEEL
SOCIAAL
EXISTENTIEEL

REINTEGRATIE EN REHABILITATIE

FYSIEK
COGNITIEF
EXECUTIEF
EMOTIONEEL
SOCIAAL
EXISTENTIEEL

LANGE TERMIJN

FYSIEK
COGNITIEF
EXECUTIEF
EMOTIONEEL
SOCIAAL
EXISTENTIEEL

VOORBEELDEN

ONDERZOEKSDOMEINEN

ACUTE FASE

FYSIEK

COGNITIEF

EXECUTIEF

EMOTIONEEL

SOCIAAL

EXISTENTIEEL

SUBACUTE FASE

FYSIEK

COGNITIEF

EXECUTIEF

EMOTIONEEL

SOCIAAL

EXISTENTIEEL

REVALIDATIE

FYSIEK

COGNITIEF

EXECUTIEF

EMOTIONEEL

SOCIAAL

EXISTENTIEEL

REINTEGRATIE EN REHABILITATIE

FYSIEK

COGNITIEF

EXECUTIEF

EMOTIONEEL

SOCIAAL

EXISTENTIEEL

LANGE TERMIJN

FYSIEK

COGNITIEF

EXECUTIEF

EMOTIONEEL

SOCIAAL

EXISTENTIEEL

TOPICS

SEVERE TBI

WE HAVE NOT BEEN ABLE TO DETERMINE A UNIVERSAL TARGET FOR CEREBRAL PERFUSION PRESSURE IN THE ICU. RCT'S ON DIFFERENT TARGETS FAILED TO PROOF BENEFIT OF WHATEVER STRATEGY, LIKELY BECAUSE AUTOREGULATION IS DYNAMICALLY IMPAIRED AND THE OPTIMAL ZONE OF CEREBRAL PERFUSION PRESSURE (AND ARTERIAL BLOOD PRESSURE) VARIES THROUGHOUT THE COURSE OF THE DISEASE.

- DEVELOPMENT OF A MANNER TO CONTINUOUSLY MONITOR **AUTOREGULATION** IN PATIENTS IN THE ICU

Pressure autoregulation monitoring and cerebral perfusion pressure target recommendation in patients with severe traumatic brain injury based on minute-by-minute monitoring data

Clinical article

***BART DEPREITERE, M.D., PH.D.,¹ FABIAN GÜIZA, PH.D.,² GREET VAN DEN BERGHE, M.D., PH.D.,² MARTIN U. SCHUHMAN, M.D., PH.D.,³ GOTTLIEB MAIER, M.D.,³ IAN PIPER, PH.D.,⁴ AND GEERT MEYFROIDT, M.D., PH.D.²**

¹Neurosurgery and ²Intensive Care Medicine, University Hospitals Leuven, Belgium; ³Klinik für Neurochirurgie, Universitätsklinikum Tübingen, Germany; and ⁴Clinical Physics, Southern General Hospital, Glasgow, United Kingdom

ONDERZOEKSDOMEINEN

ACUTE FASE

FYSIEK

COGNITIEF

EXECUTIEF

EMOTIONEEL

SOCIAAL

EXISTENTIEEL

SUBACUTE FASE

FYSIEK

COGNITIEF

EXECUTIEF

EMOTIONEEL

SOCIAAL

EXISTENTIEEL

REVALIDATIE

FYSIEK

COGNITIEF

EXECUTIEF

EMOTIONEEL

SOCIAAL

EXISTENTIEEL

REINTEGRATIE EN REHABILITATIE

FYSIEK

COGNITIEF

EXECUTIEF

EMOTIONEEL

SOCIAAL

EXISTENTIEEL

LANGE TERMIJN

FYSIEK

COGNITIEF

EXECUTIEF

EMOTIONEEL

SOCIAAL

EXISTENTIEEL

EXPLORING SERUM BIOMARKERS FOR MILD TRAUMATIC BRAIN INJURY

- TRAUMATISCHE NAH: LANGE TERMIJN CONSEQUENTIES?
 - LANGE AXONALE SCHADE OF TRAUMATISCHE AXONALE SCHADE
 - BIJ MILD TRAUMATIC INJURY
 - BELANG VOOR DIRECTE BEHANDELING
 - BELANG VOOR OUTCOME
 - BELANG VOOR VERZEKERINGEN EN EXPERTISES
- VOORBEELDEN: S100B (S 100 CALCIUM BINDING PROTEIN B), GFAP (GLIAL FIBRILLARY ACID PROTEIN), NSE (NEURON-SPECIFIC ENOLASE), UCH-L1 (UBIQUITIN C-TERMINAL HYDROLASE), TAU PROTEIN, CASPASE 3 EN APOPTOSE, NEUROFILAMENTEN, ...

ONDERZOEKSDOMEINEN

ACUTE FASE

FYSIEK
COGNITIEF
EXECUTIEF
EMOTIONEEL
SOCIAAL
EXISTENTIEEL

SUBACUTE FASE

FYSIEK
COGNITIEF
EXECUTIEF
EMOTIONEEL
SOCIAAL
EXISTENTIEEL

REVALIDATIE

FYSIEK

COGNITIEF
EXECUTIEF

EMOTIONEEL

SOCIAAL
EXISTENTIEEL

REINTEGRATIE EN REHABILITATIE

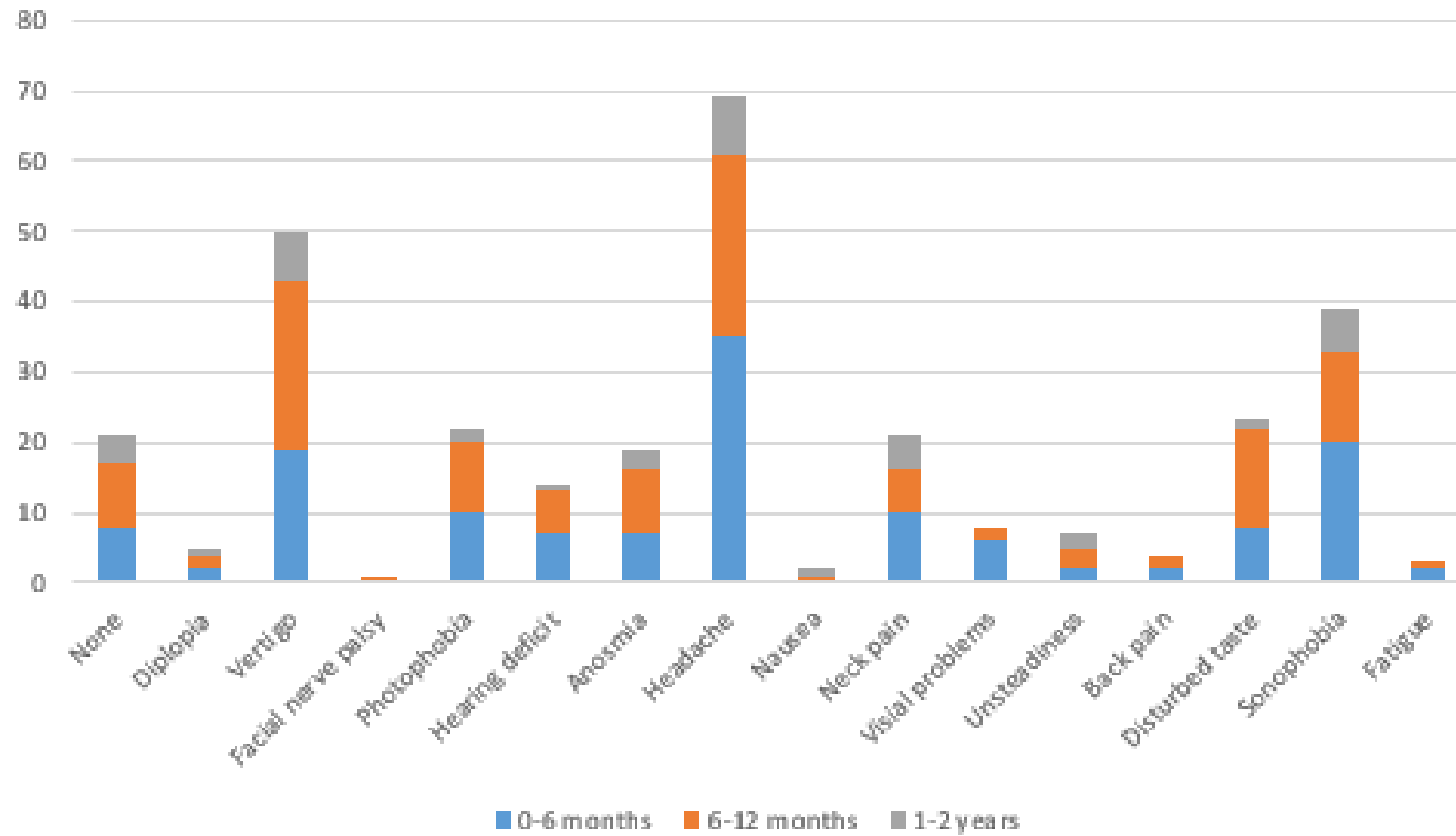
FYSIEK
COGNITIEF
EXECUTIEF
EMOTIONEEL
SOCIAAL
EXISTENTIEEL

LANGE TERMIJN

FYSIEK
COGNITIEF
EXECUTIEF
EMOTIONEEL
SOCIAAL
EXISTENTIEEL

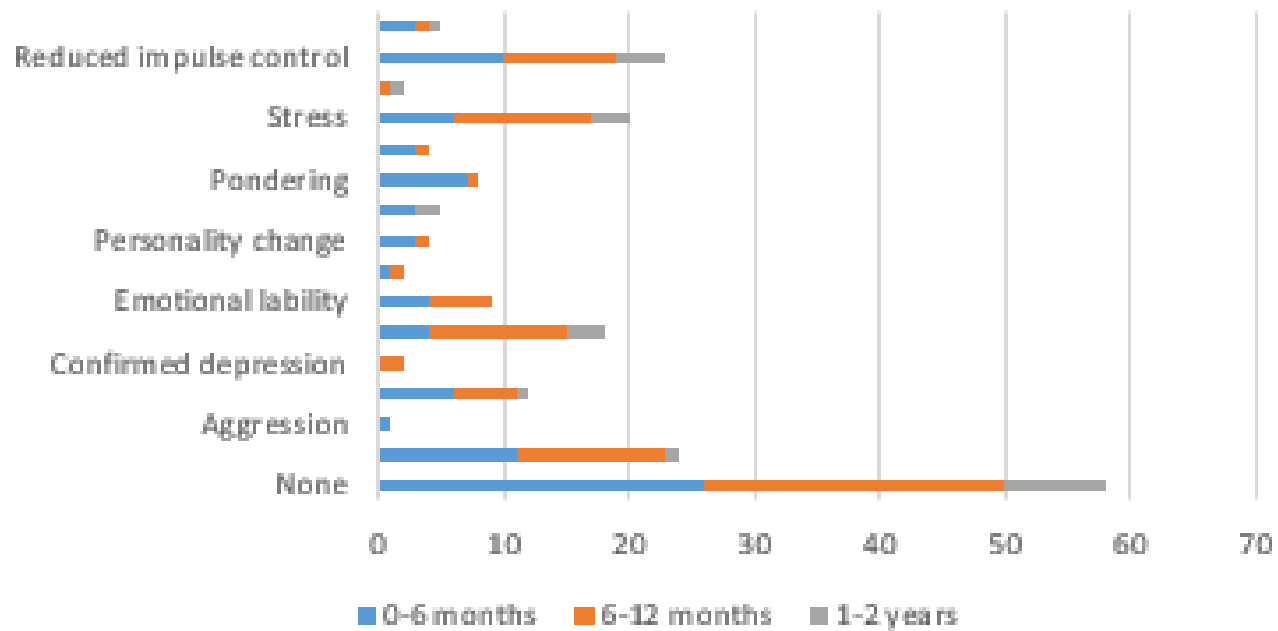


Physical complaints at first presentation



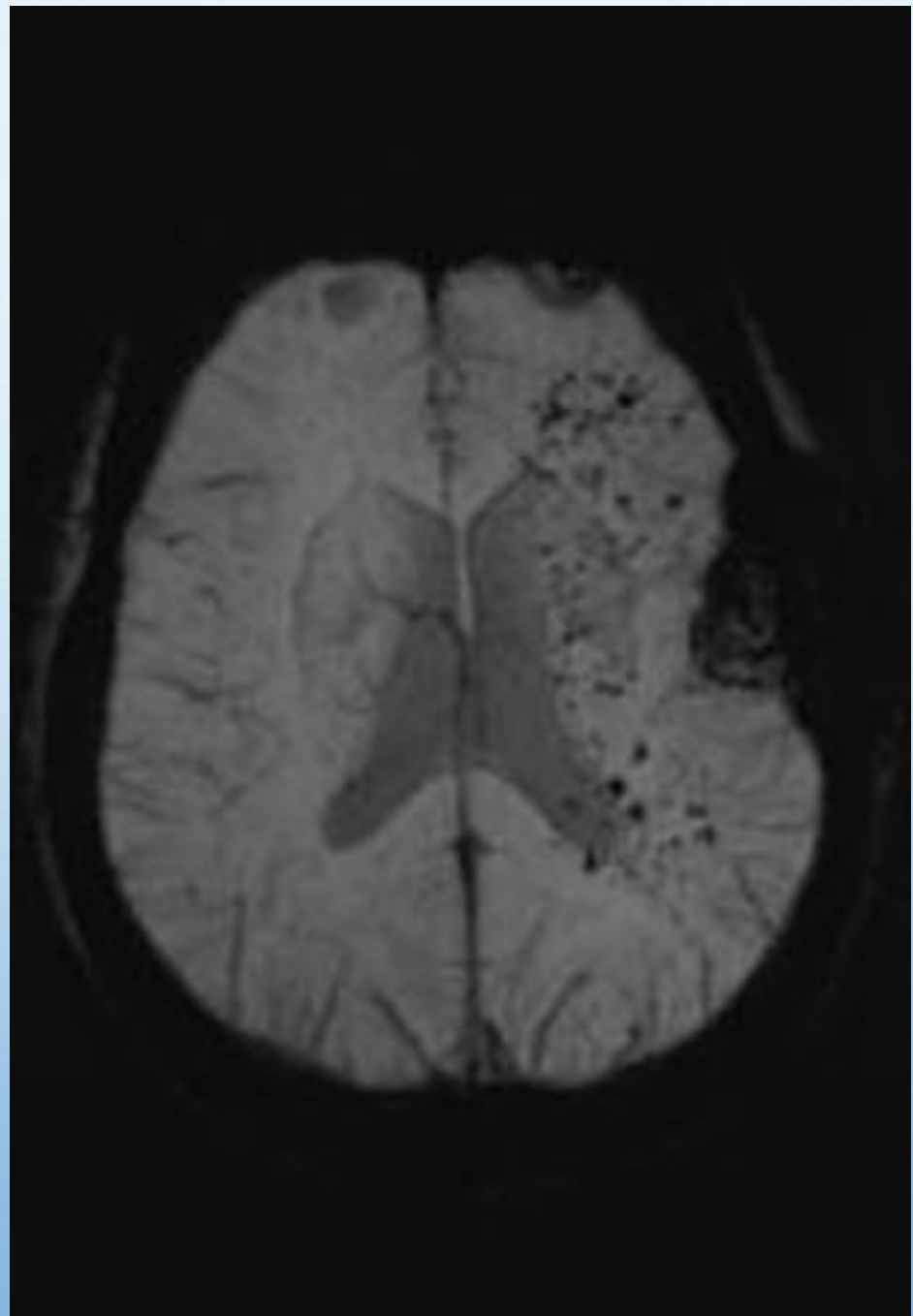


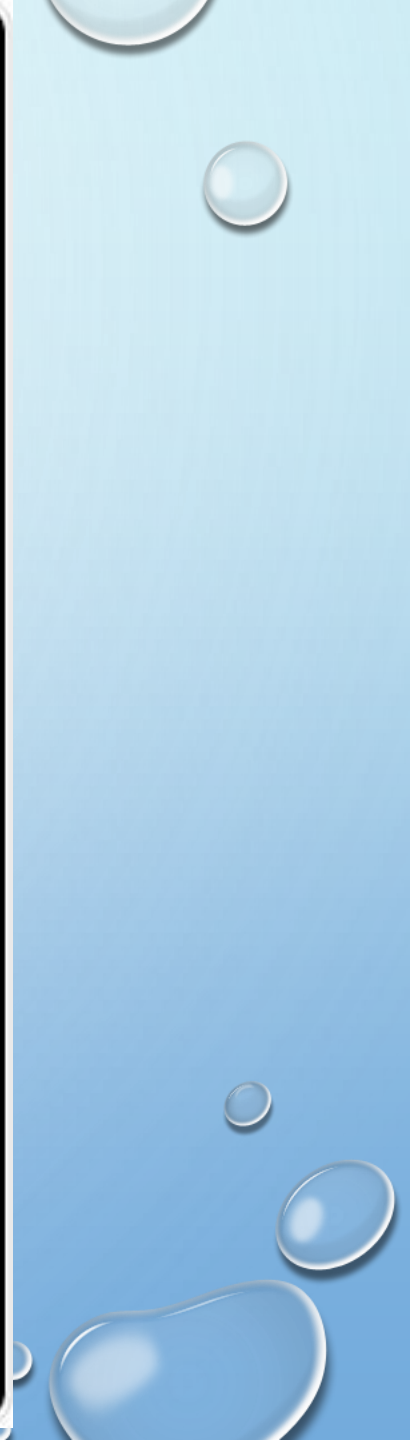
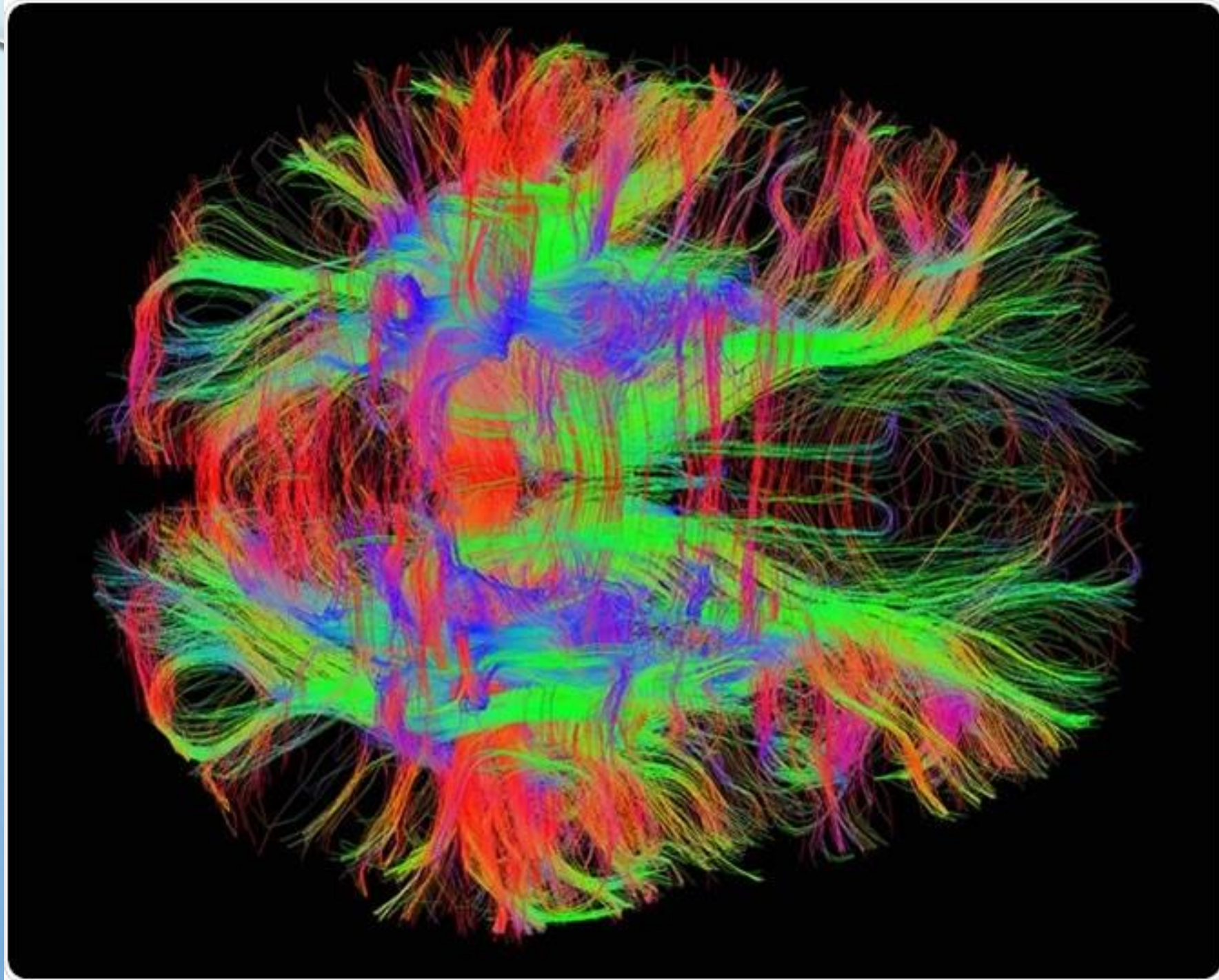
Psychological problems at first presentation

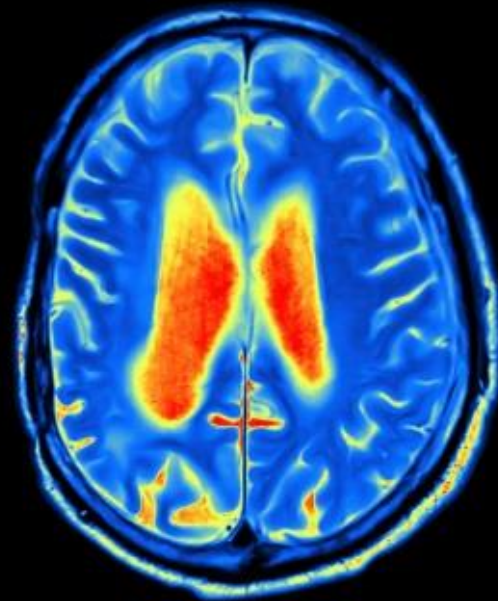
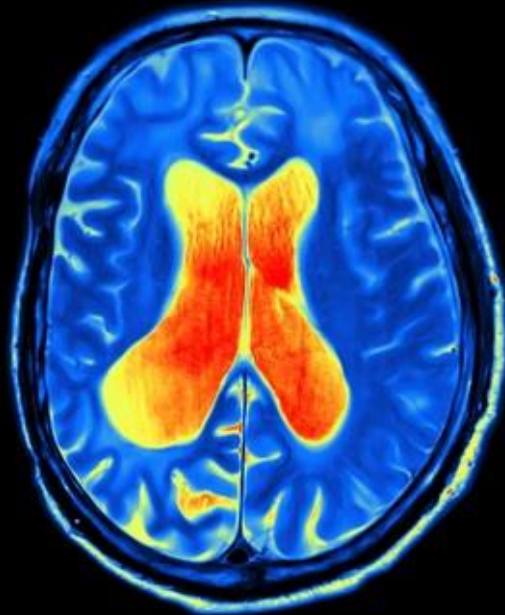
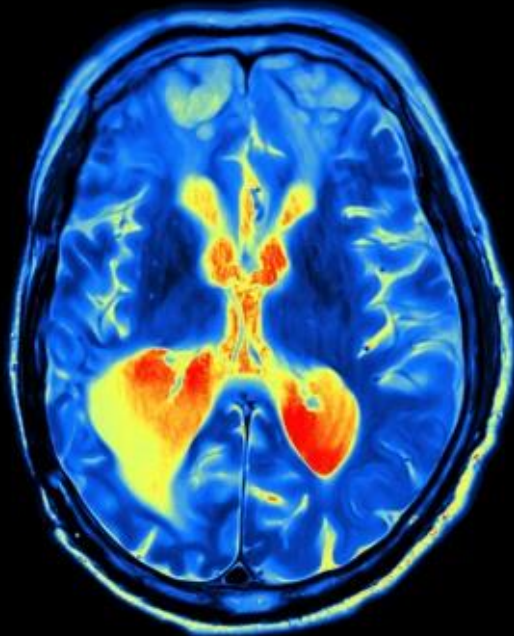
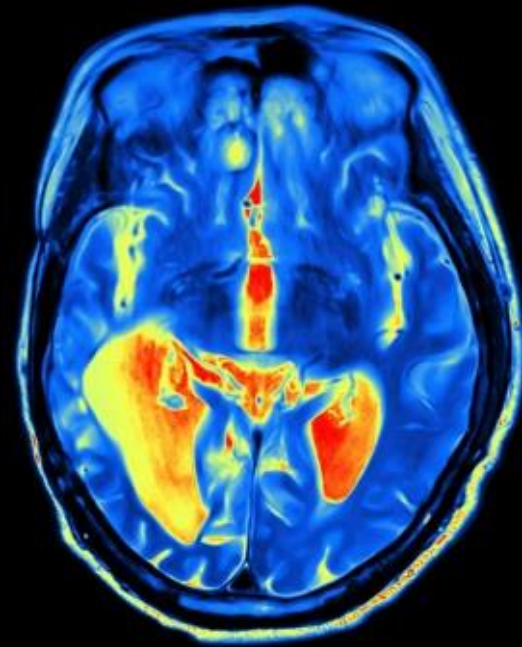
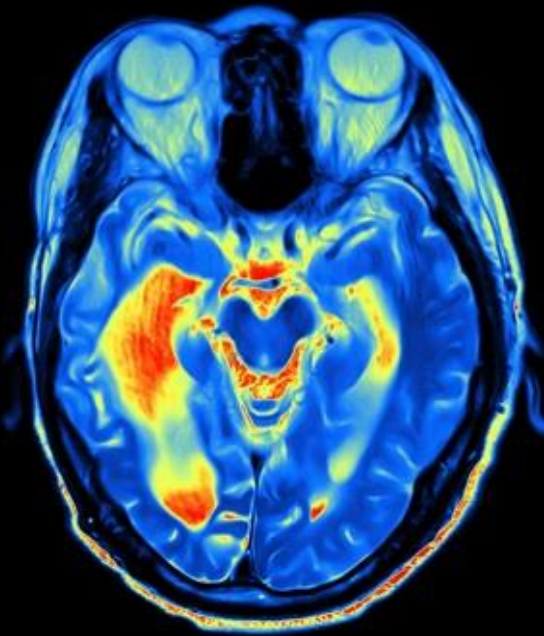
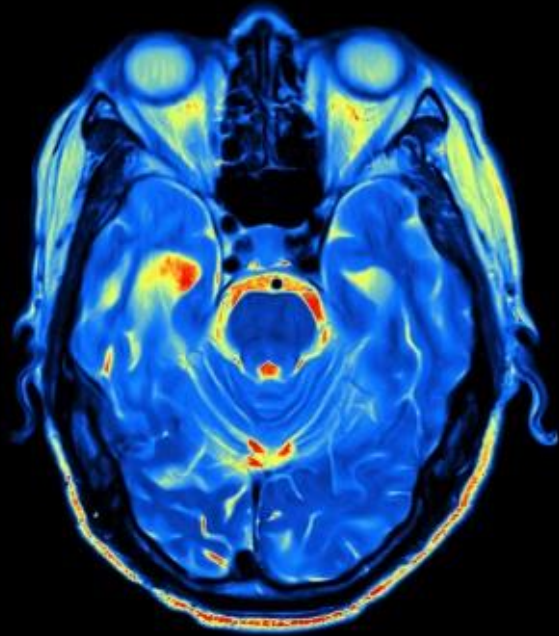


MODERNE BEELDVORMING

- POST RADIOLOGISCHE ANALYSES
 - MRI EN SWI (SUSCEPTIBILITY WEIGHTED IMAGING)
 - DTI
 - SYMPTOM-LESION ANALYSIS: AANPASSINGEN VAN DE GRIJSSCHAAL
 - F MRI EN PET-SCAN (BOLD EN FDG)







The background is a light blue gradient with several realistic water droplets of various sizes scattered across the surface. The droplets have highlights and shadows, giving them a three-dimensional appearance.

NAH EN PSYCHIATRIE

ONDERZOEKSDOMEINEN

ACUTE FASE

FYSIEK
COGNITIEF
EXECUTIEF
EMOTIONEEL
SOCIAAL
EXISTENTIEEL

SUBACUTE FASE

FYSIEK
COGNITIEF
EXECUTIEF
EMOTIONEEL
SOCIAAL
EXISTENTIEEL

REVALIDATIE

FYSIEK
COGNITIEF
EXECUTIEF
EMOTIONEEL
SOCIAAL
EXISTENTIEEL

REINTEGRATIE EN REHABILITATIE

FYSIEK
COGNITIEF
EXECUTIEF
EMOTIONEEL
SOCIAAL
EXISTENTIEEL

LANGE TERMIJN

FYSIEK
COGNITIEF
EXECUTIEF
EMOTIONEEL
SOCIAAL
EXISTENTIEEL

ONDERZOEKSDOMEINEN

ACUTE FASE

FYSIEK
COGNITIEF
EXECUTIEF
EMOTIONEEL
SOCIAAL
EXISTENTIEEL

SUBACUTE FASE

FYSIEK
COGNITIEF
EXECUTIEF
EMOTIONEEL
SOCIAAL
EXISTENTIEEL

REVALIDATIE

FYSIEK
COGNITIEF
EXECUTIEF
EMOTIONEEL
SOCIAAL
EXISTENTIEEL

REINTEGRATIE EN REHABILITATIE

FYSIEK
COGNITIEF
EXECUTIEF
EMOTIONEEL
SOCIAAL
EXISTENTIEEL

LANGE TERMIJN

FYSIEK
COGNITIEF
EXECUTIEF
EMOTIONEEL
SOCIAAL
EXISTENTIEEL

ONDERZOEKSDOMEINEN

ACUTE FASE

FYSIEK
COGNITIEF
EXECUTIEF
EMOTIONEEL
SOCIAAL
EXISTENTIEEL

SUBACUTE FASE

FYSIEK
COGNITIEF
EXECUTIEF
EMOTIONEEL
SOCIAAL
EXISTENTIEEL

REVALIDATIE

FYSIEK
COGNITIEF
EXECUTIEF
EMOTIONEEL
SOCIAAL
EXISTENTIEEL

REINTEGRATIE EN REHABILITATIE

FYSIEK
COGNITIEF
EXECUTIEF
EMOTIONEEL
SOCIAAL
EXISTENTIEEL

LANGE TERMIJN

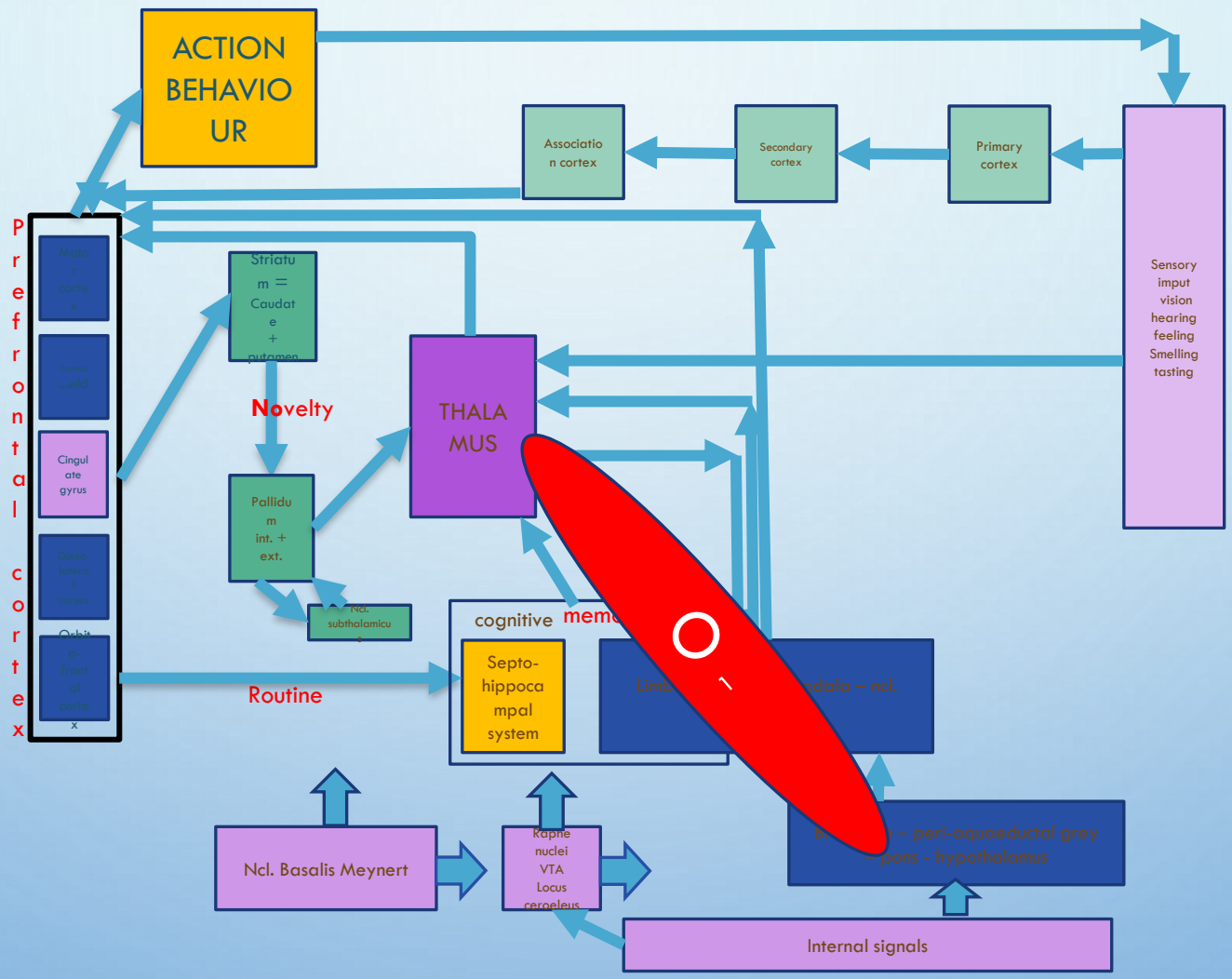
FYSIEK
COGNITIEF
EXECUTIEF
EMOTIONEEL
SOCIAAL
EXISTENTIEEL

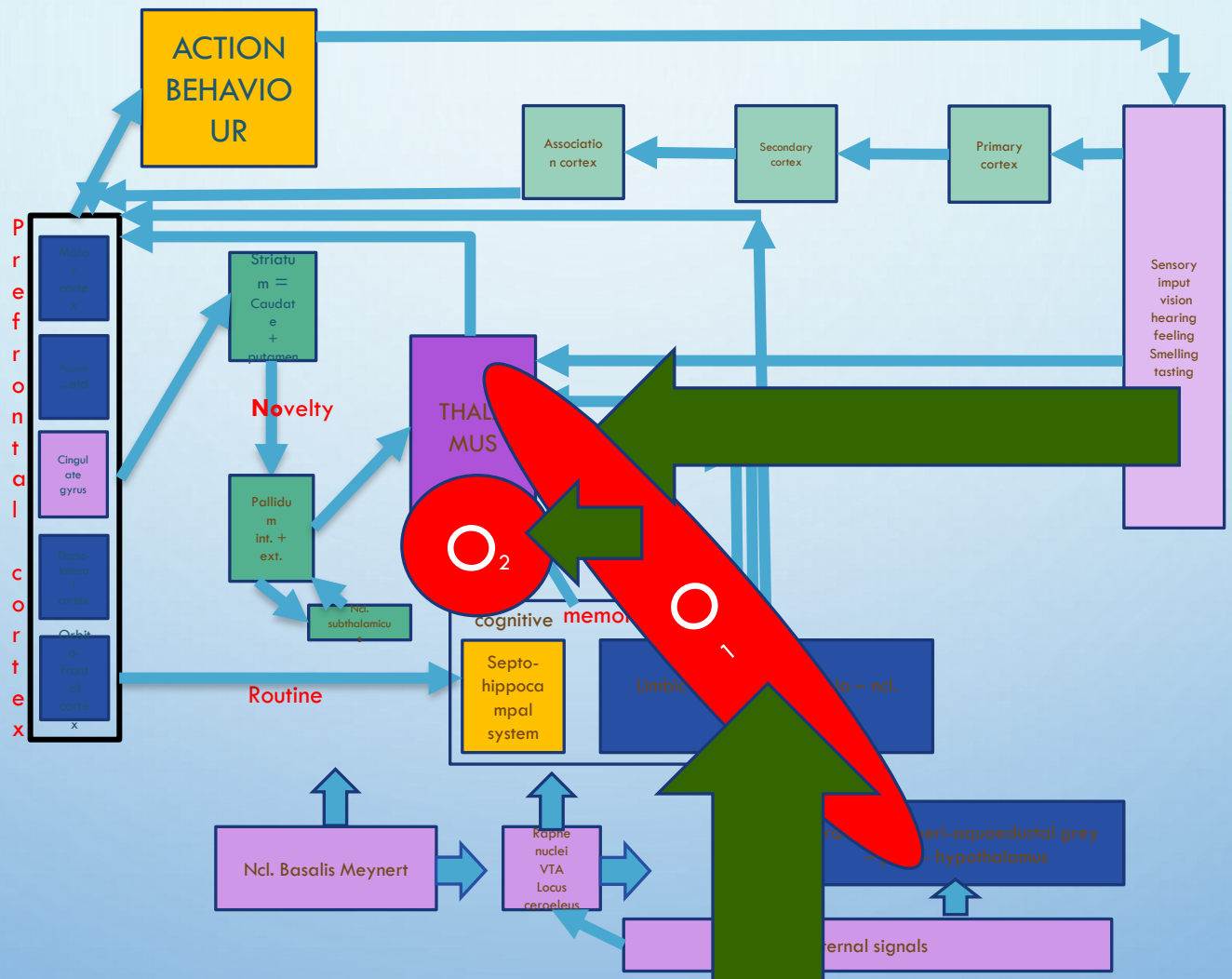
ZORG VOOR CLIËNTEN EN FAMILIE ZORG VOOR ELKAAR

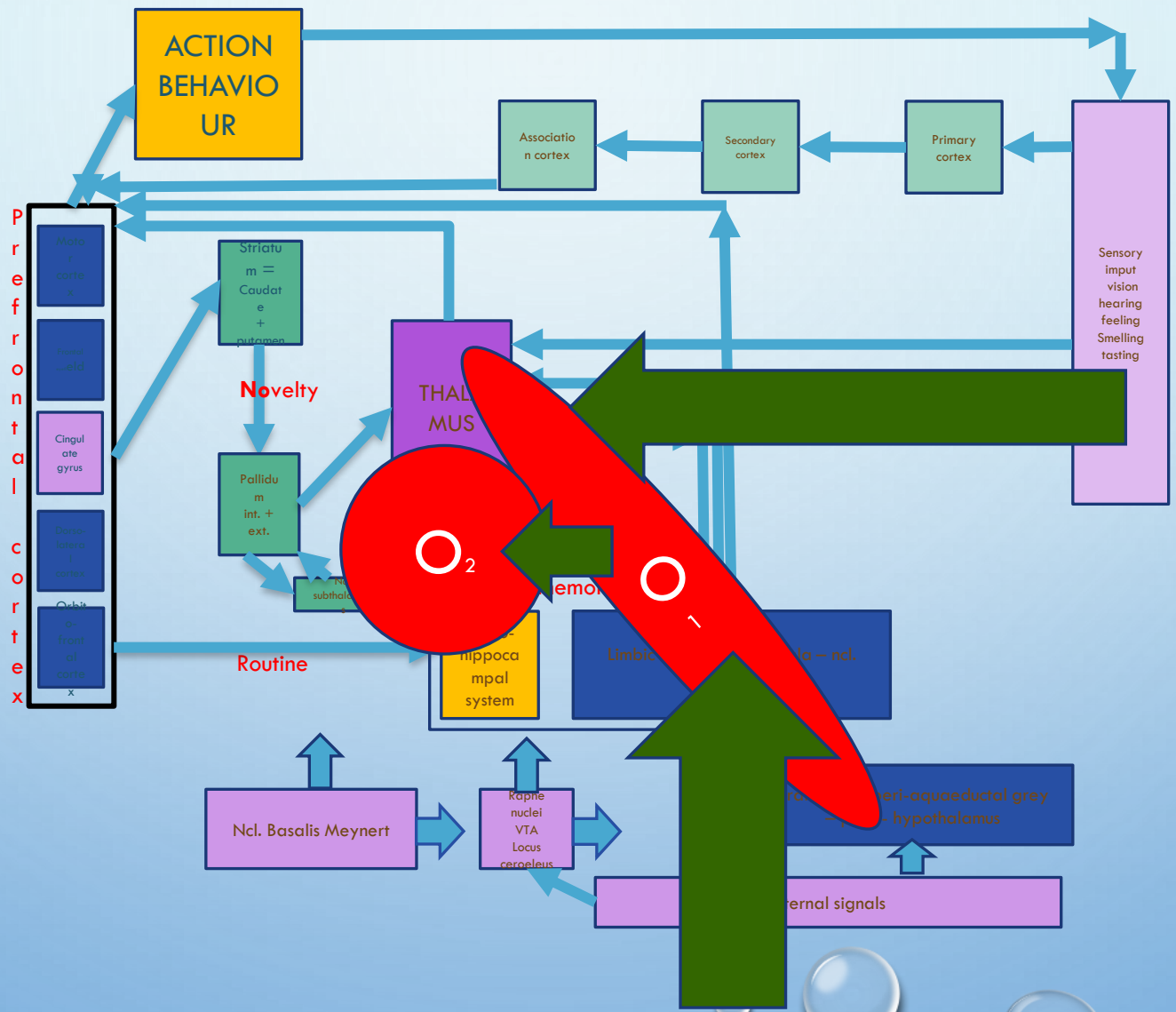
- BREUK IN DE LEVENSLIJN EN VERWACHTINGEN
- DRAMATISCH VOOR ALLE PARTIJEN
- ZELDEN VOLLEDIG HERSTEL
- SOCIALE WEERSLAG
- IDENTITEIT EN PERSPECTIEF

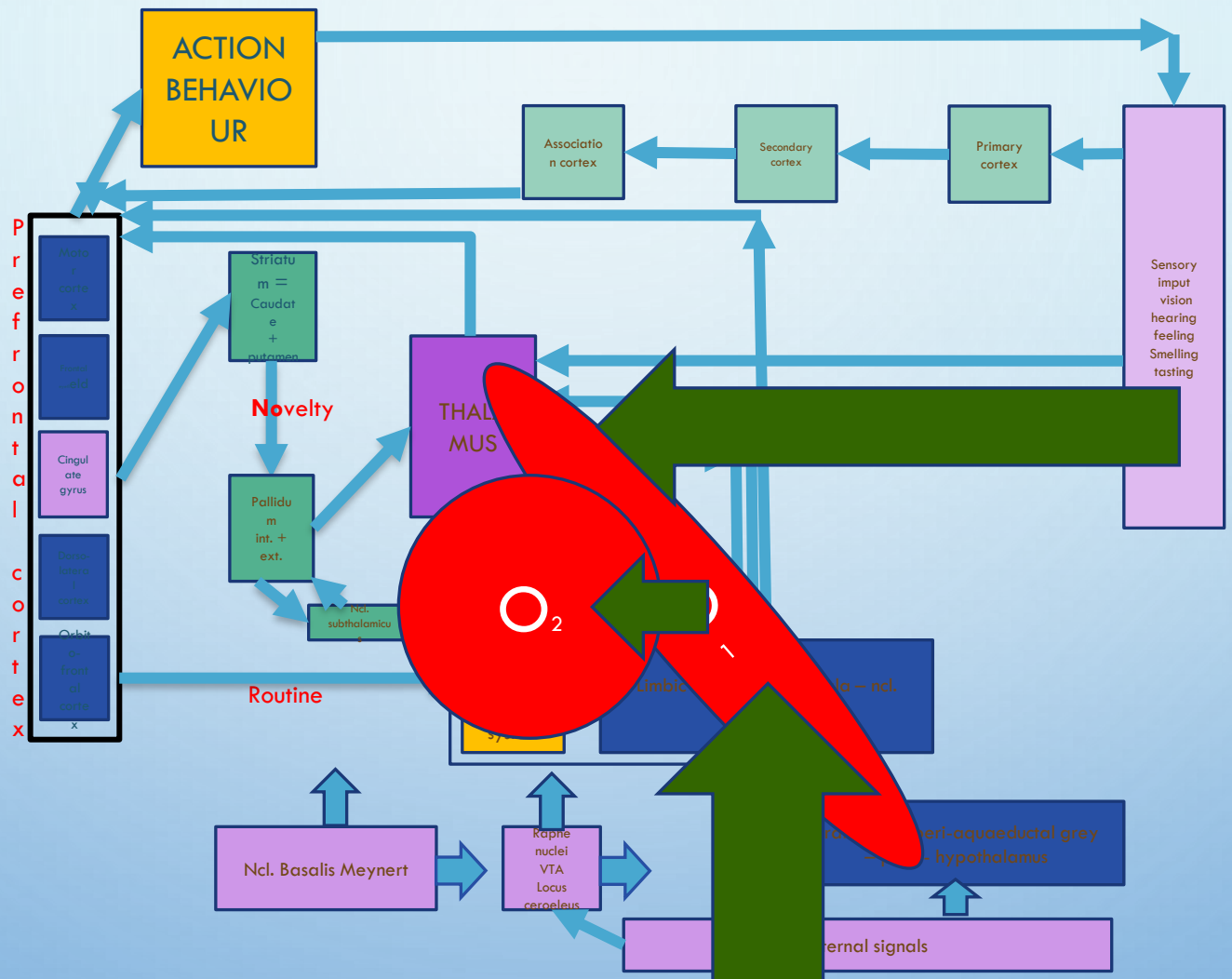
BASIS

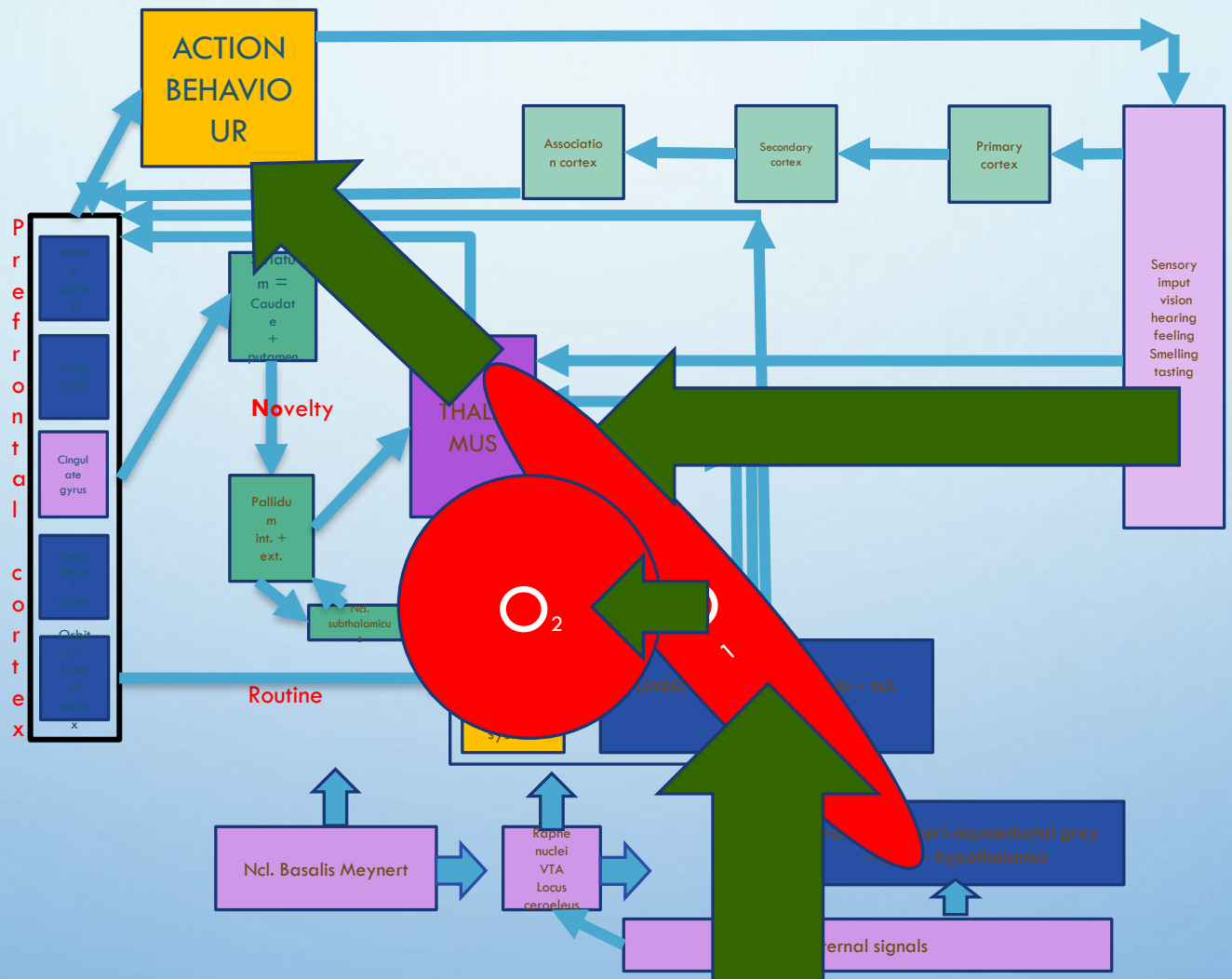
- GENETISCH BEPAALD – ‘FABRIEKSINSTELLINGEN – ‘WARE IK’?
- GESITUEERD IN HERSENSTAM EN VERBINDING MET HYPOTHALAMUS
- TALRIJKE VARIANTEN MOGELIJK
- KOPPELING MET LICHAAMELIJKE SENSATIES
- VANAF GEBOORTE OOK KOPPELING MET SENSORIEK = CONDITIONERINGEN
 - EERST HONGER, DORST, KOUDE, AANRAKING, LICHT, PIJN,...
 - LATER COMPLEXERE STIMULI

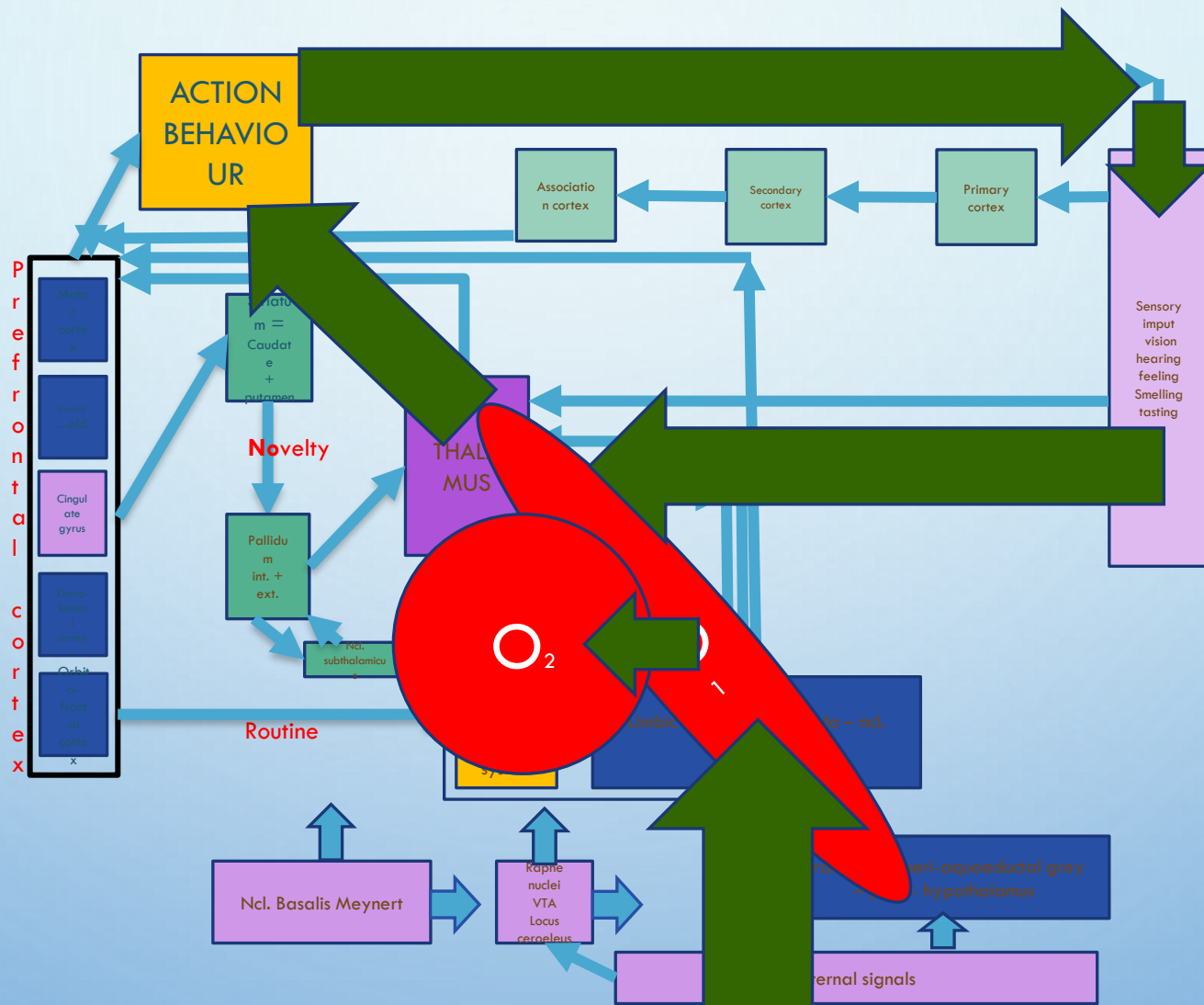




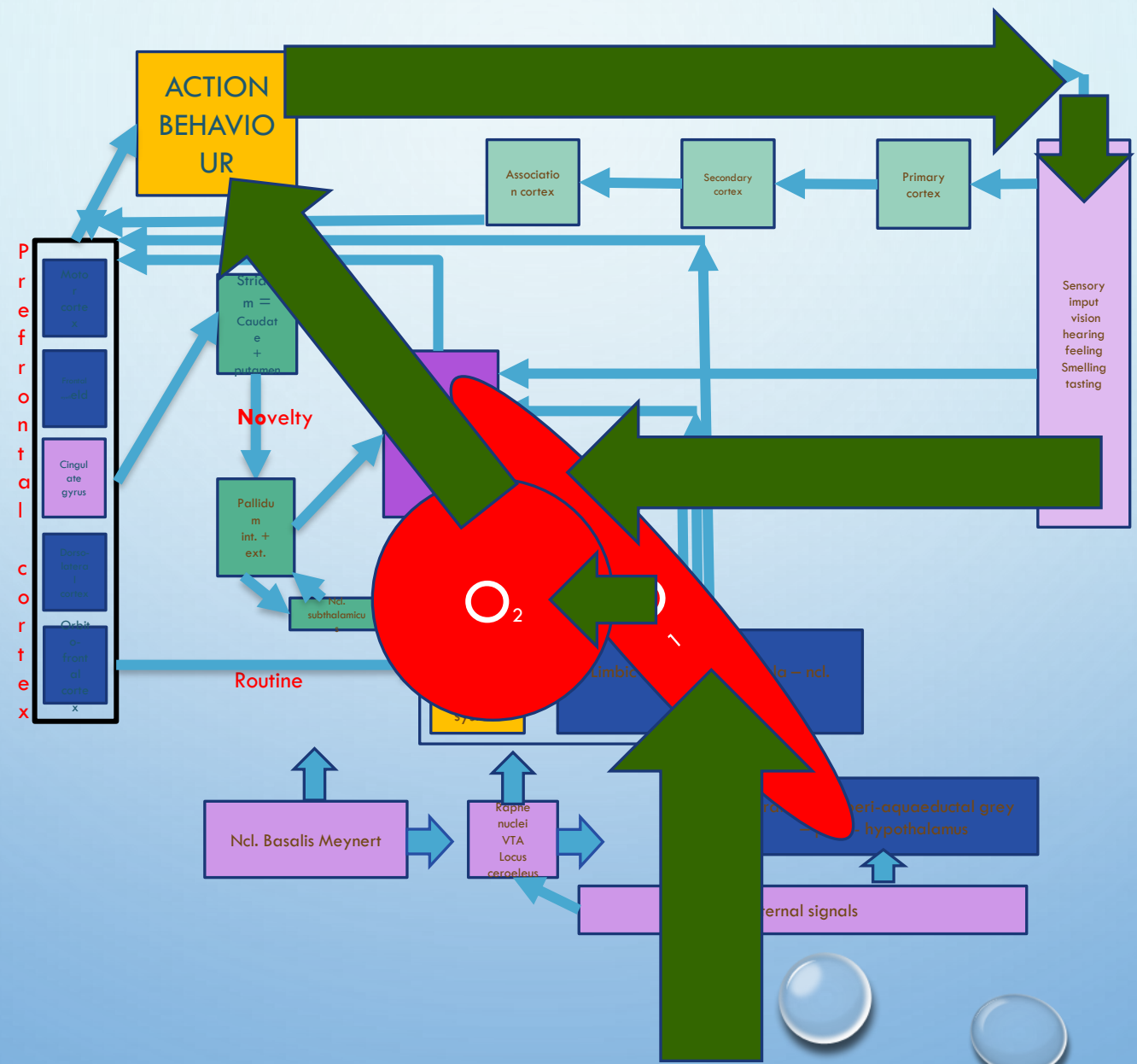






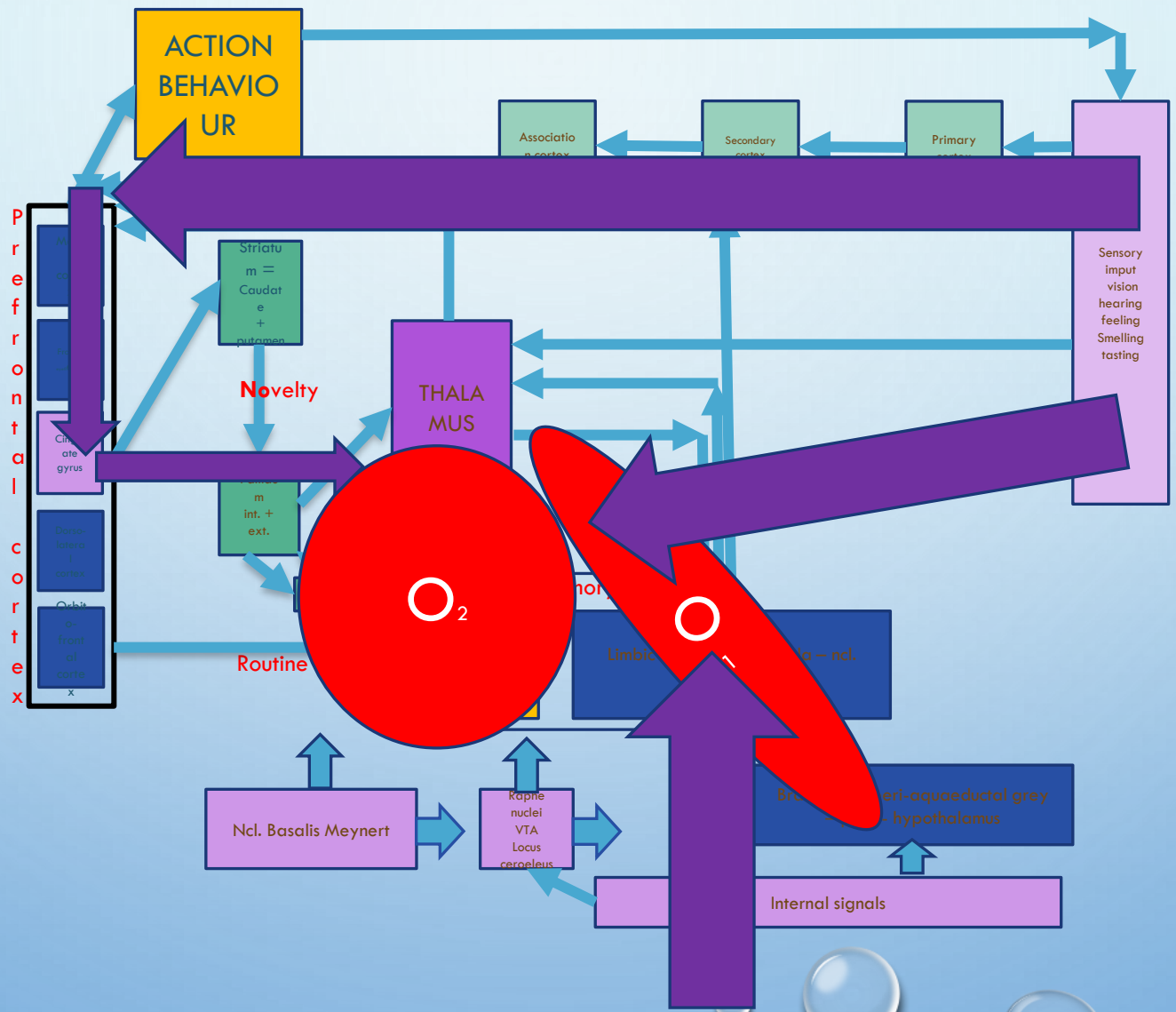


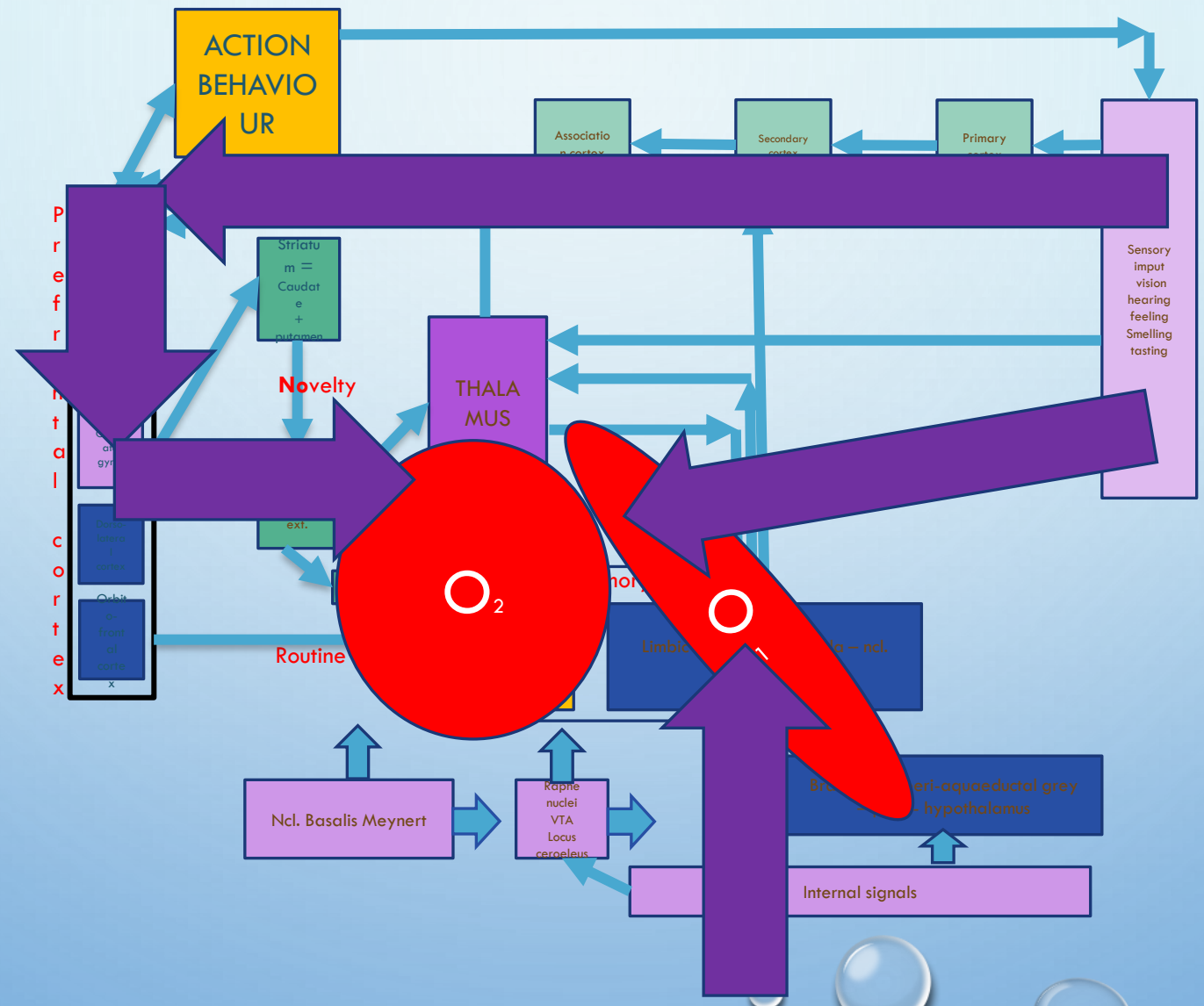
Emotion driven behavior

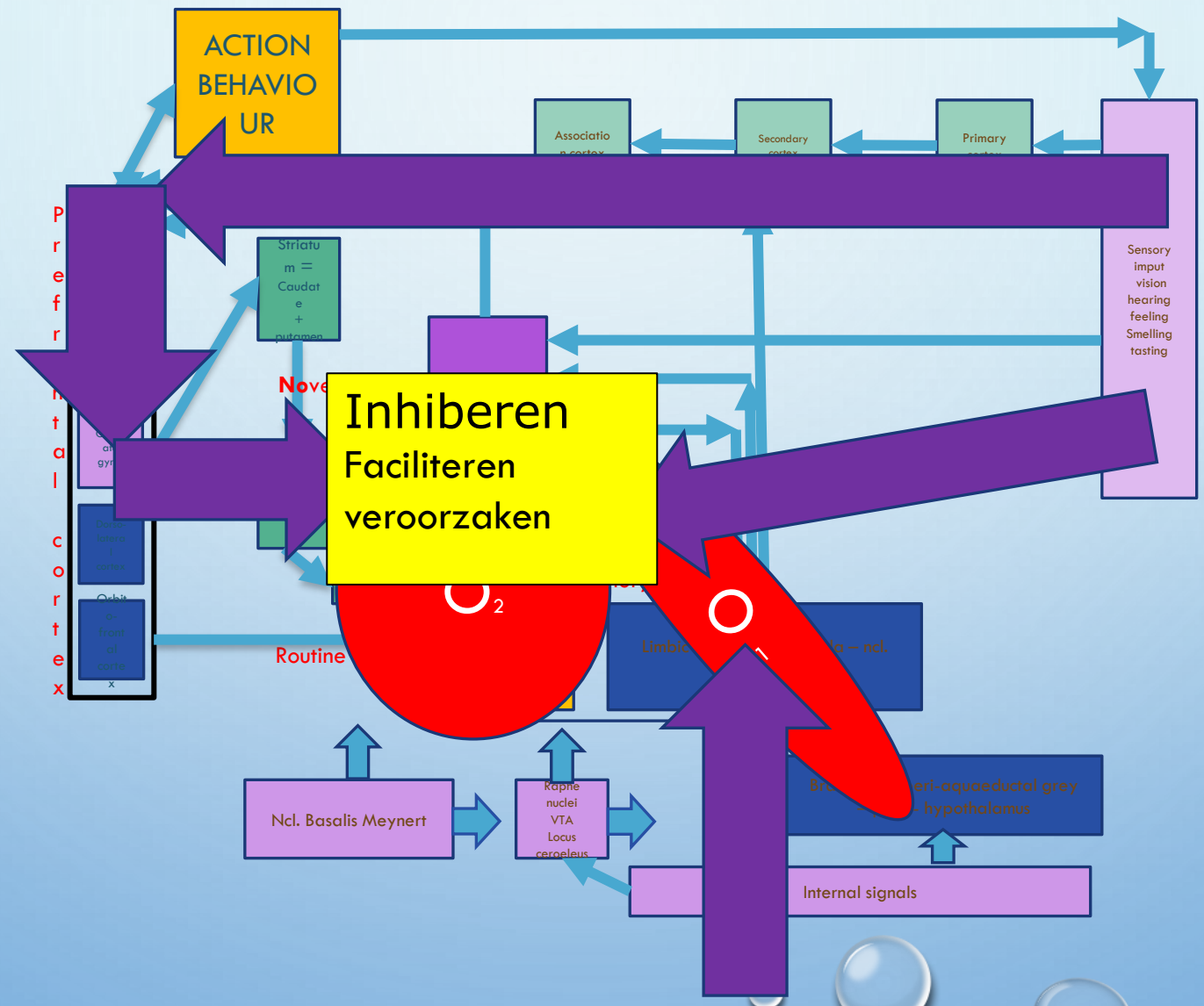


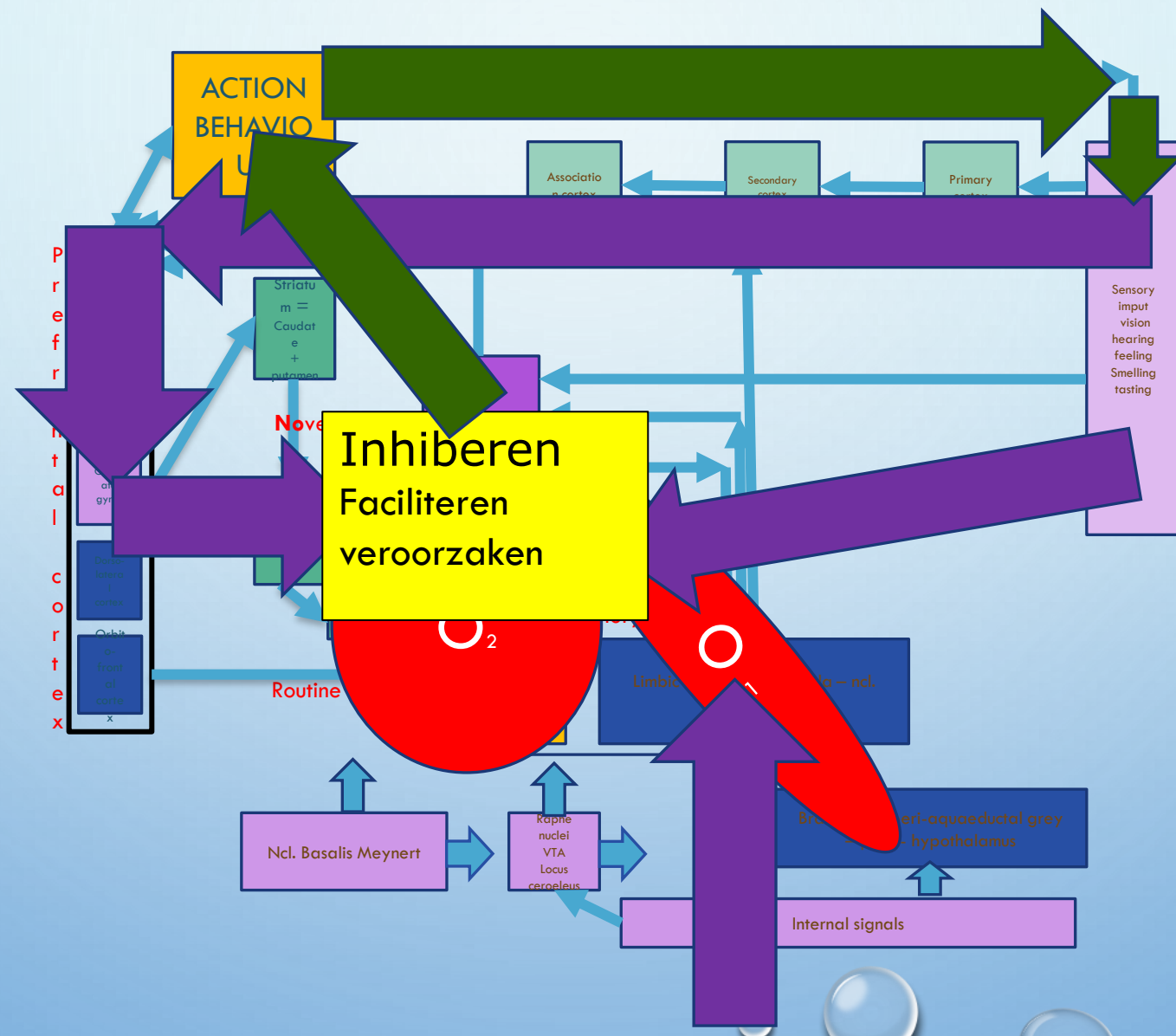
CORTICALE CONTROLE

- TOENEMENDE CORTICALE INVLOED: MENSELIJKE EIGENSCHAP!
- STERK VANAF PUBERTEIT
- KAN EMOTIONELE REACTIE
 - ONDERDRUKKEN
 - FACILITEREN
 - IN GANG ZETTEN



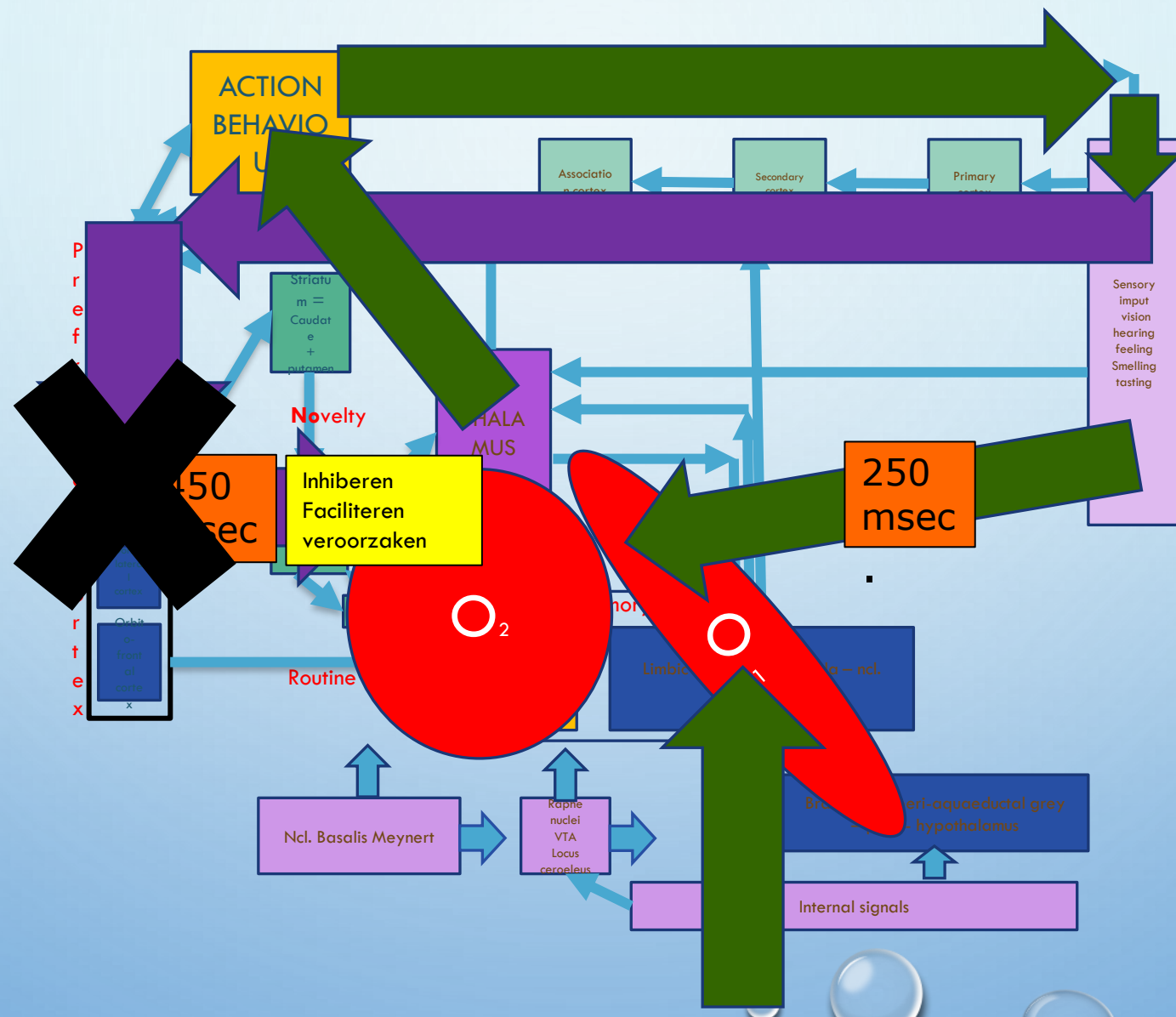






SAMENVATTING

- EMOTION DRIVEN BEHAVIOR
- INVLOED VAN CORTICALE INPUT
- GEDRAG IS EEN COMPROMIS



ACTION BEHAVIOUR

Associative cortex Secondary cortex Primary cortex

Striatum = Caudate + Putamen

Sensory input
vision
hearing
feeling
Smelling
tasting

Novelty

GLOBUS PALLIDUS

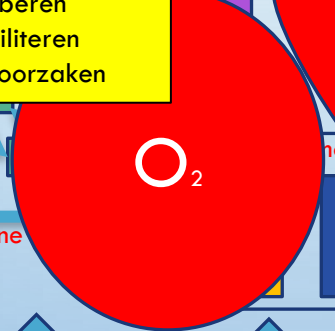
250 msec

Inhiberen
Faciliteren
veroorzaken

250 msec



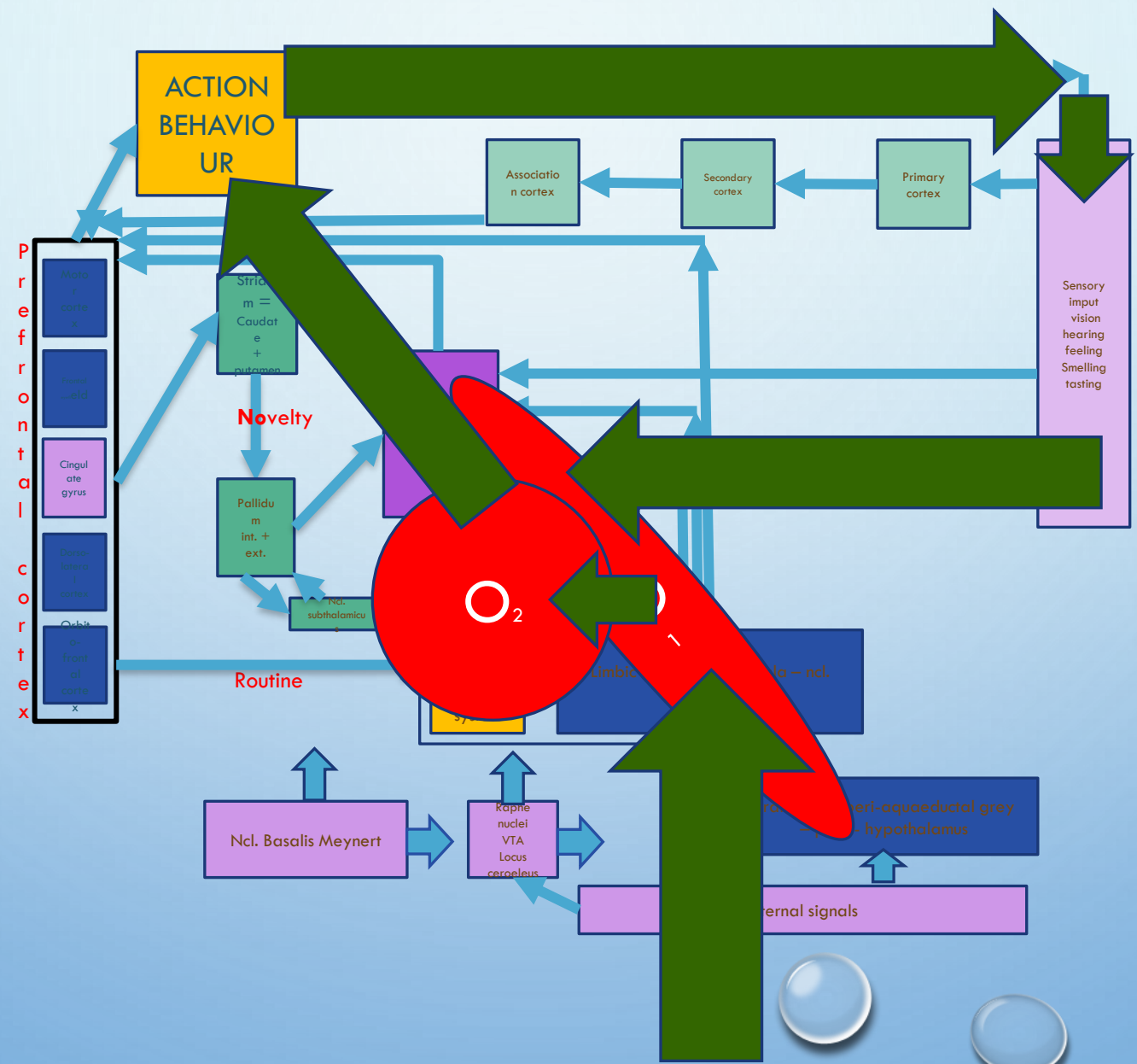
Routine

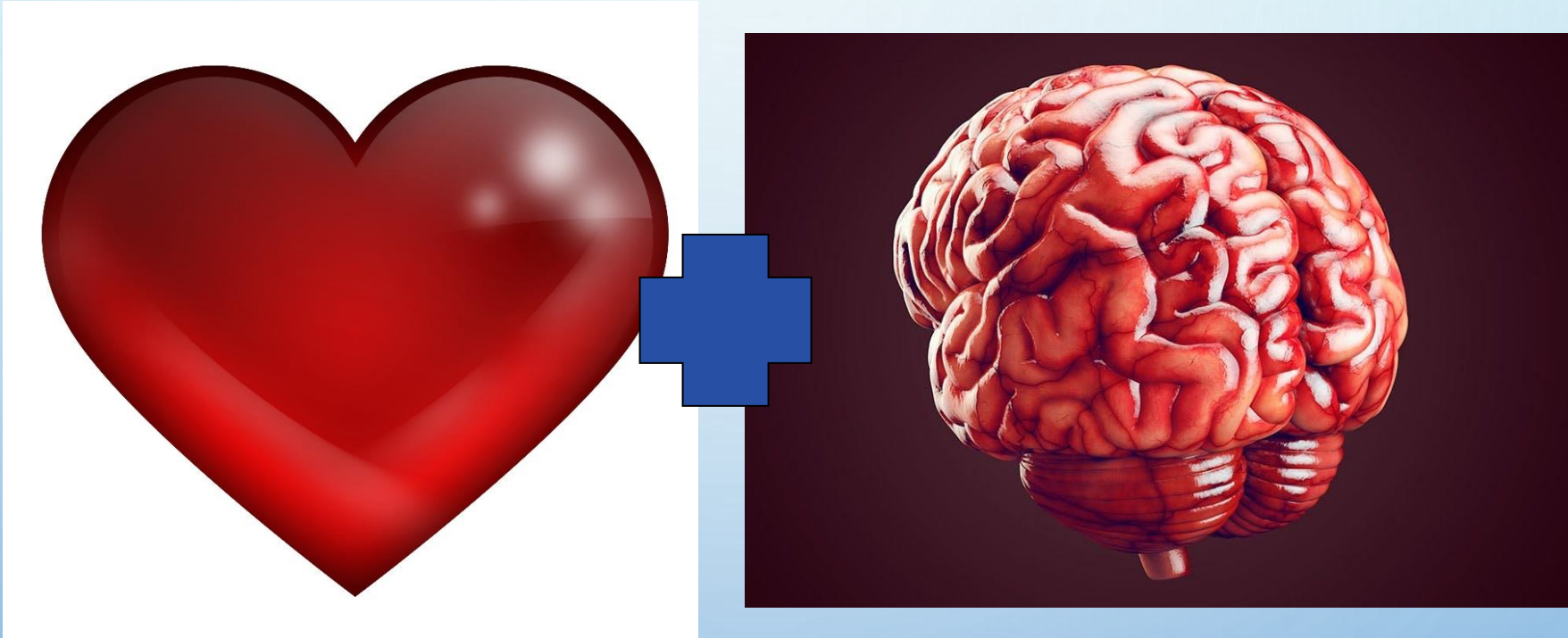


Limbic system

Ncl. Basalis Meynert Raphe nuclei VTA Locus caeruleus Hypothalamus Internal signals

Emotion driven behavior





7-2-2023 Universitair Psychiatrisch Centrum Sint-
Kamillus
Krijkelberg 1, 3360 Bierbeek

AANDACHTSPUNTEN

- STRESS EN FRUSTRATIE VERMIJDEN:
 - FYSIEKE LASTEN
 - ROUWREACTIES: ONHERROEPELIJK
 - CONFRONTATIES MET BEPERKINGEN: ONHERROEPELIJK
 - ANOSOGNOSIE
 - COGNITIEVE EN EXECUTIEVE OVERLOAD
 - GEHEUGEN – CONCENTRATIE
 - SNELHEID VAN INFOVERWERING
 - ABSTRACT DENKEN
 - OVERPRIKKELING
 - EMOTIONEEL:
 - ROLVERANDERINGEN EN OVERBEVRAGING
 - ROLVERANDERING EN VERLIES AAN STATUS
 - COMMENTAAR EN KRITIEK
 - WAARDEN EN NORMEN/TRANSDIAGNOSTISCHE FACTOREN
 - AFHANKELIJK – INTERVENTIES
 - ONAFHANKELIJK - PRESENTIE

NAH EN FOCAL UITVAL

The background of the slide is a light blue gradient. It is decorated with several realistic water droplets of various sizes and shapes, scattered across the surface. The droplets have highlights and shadows, giving them a three-dimensional appearance.

FOCALE UITVAL

- CORTICALE LETSELS:
 - MOTORISCH
 - SENSORISCH
 - COGNITIEF
 - EXECUTIEF
 - ORBITO-FRONTAAL SYNDROOM
 - DORSO-LATERAAL SYNDROOM
 - GYRUS CINGULI SYNDROOM

EXECUTIEVE FUNCTIES

- ORBITO-FRONTAAL:
 - INHIBITIE
 - FYSIEKE TEKENS, DRIFTEN EN EMOTIES
 - WAARDEN EN NORMEN
 - SOCIAAL
 - GEDULD
 - UITSTELLING VAN ONMIDDELIJKE BEVREDIGING

“PSEUDO-PSYCHOPAAT BEELD”

EXECUTIEVE FUNCTIES

- DORSO-LATERAAL:
 - ORGANISEREN
 - PLANNEN
 - SNELHEID VAN INFO-VERWERKING, COMPLEXITEIT, DUBBELTAKEN EN VERDELENDE AANDACHT
 - FEED-BACK
 - SELF-AWARENESS

“WORKING MEMORY OF RAM-GEHEUGEN”

EXECUTIEVE FUNCTIES

- GYRUS CINGULI:
 - INITIATIEF
 - ENERGIE-NIVEAU
 - STEMMINGSEVENWICHT (MAYBERG)
 - NOOD AAN EXTERNE STURING EN STRUCTUUR

“OPSTART”

The background is a light blue gradient with several realistic water droplets of various sizes scattered across it. The droplets have highlights and shadows, giving them a three-dimensional appearance. The text is centered in the middle of the frame.

ALGEMENE SYMPTOMEN

ONZICHTBARE SYMPTOMEN

- ALGEMENE SYMPTOMEN:
 - VERMOEIDHEID
 - VERMOEIBAARHEID
 - SLAAPVERSTORING
 - EVENWICHT EN DUIZELIGHEID

ONZICHTBARE SYMPTOMEN

- EXECUTIEVE SYMPTOMEN:
 - CONCENTRATIE
 - GEHEUGEN
 - TAAL EN COMMUNICATIE

 - INFORMATIE VERWERKINGSSNELHEID
 - ABSTRACT DENKVERMOGEN
 - STIMULUS OF CONTEXT-AFHANKELIJK GEDRAG
 - EMOTION-DRIVEN BEHAVIOR
 - SENSORISCHE OVERPRIKKELING
-
- **ERKENNING**

The background is a light blue gradient with several realistic water droplets of various sizes scattered across the surface. The droplets have highlights and shadows, giving them a three-dimensional appearance. The text is centered in the middle of the image.

EMOTION DRIVEN BEHAVIOR

EMOTION DRIVEN BEHAVIOR

- VERZET – AGRESSIE
- VERDRIET – DEPRESSIE – ROUW
- ANGST
- IDENTITEIT EN ZELFBEELD

- ACHTERDOCHT – PARANOIA
- DECOMPENSATIE-MECHANISMEN - DEFENSIEMECHANISMEN

EMOTION DRIVEN BEHAVIOR

- VERHOUDING
 - PERSOONLIJKHEID (-STOORNIS) : BASISTREKKEN EN LEERGESCHIEDENIS
 - SYMPTOMATOLOGIE
 - CONTEXT EN OMSTANDIGHEDEN
- STRESS GEVOELIGHEID
- FRUSTRATIES BEHEERSEN
 - COGNITIEVE EN EXECUTIEVE FRUSTRATIES
 - AFHANKELIJK OF ONAFHANKELIJK
 - VERLIES EN ROUW

ZORG VOOR CLIËNTEN EN FAMILIE ZORG VOOR ELKAAR

- VOLHOUDEN (ANTONOVSKY – SENSE OF COHERENCE) =
 - COMPREHENSABILITY: KENNIS – PSYCHO-EDUCATIE – BIJSCHOLING – ERVARING
 - MANAGEABILITY: GEVOEL VAN KONTROLE – WAT KAN EN WAT KAN NIET?
 - MEANINGFULNESS: ZINVOLHEID – VERBONDENHEID – TEAM

OVERKOEPELENDE DOELSTELLINGEN

BIBLIOGRAFIE

- DSM-IV EN DSM-5 – APA
- VITTORIO LINGIARDI EN NANCY MC WILLIAMS: 'PSYCHODYNAMIC DIAGNOSTIC MANUAL PDM-2'
- ANTONIO DAMASIO: 'DESCARTES' ERROR-EMOTION, REASON AND THE HUMAN BRAIN'
- JOSEPH LEDOUX: 'THE EMOTIONAL BRAIN'
- JEFFREY CUMMINGS: 'THE HUMAN FRONTAL LOBES'
- JAAK PANKSEPP: 'THE ARCHEOLOGY OF MIND'
- MARC SOLMS: 'DE VERBORGEN BRON'
- ELKHONON GOLDBERG: 'THE NEW EXECUTIVE BRAIN: FRONTAL LOBES IN A COMPLEX WORLD'

